

FICHE D'HOMOLOGATION / HOMOLOGATION FORM

005-B4-10



COMMISSION INTERNATIONALE DE KARTING - FIA



SYSTEME DE FREINAGE / BRAKING SYSTEM 4 WP

Constructeur / <i>Manufacturer</i>	Righetti Ridolfi
Marque / <i>Make</i>	Righetti Ridolfi
Modèle / <i>Model</i>	MA20-4
Catégorie / <i>Category</i>	Boîte de vitesses / <i>Gearbox</i>
Durée de l'homologation / <i>Validity of the Homologation</i>	2 ans / <i>2 years</i>
Nombre de pages / <i>Number of pages</i>	4
La présente Fiche d'Homologation reproduit descriptions, illustrations et dimensions du système de freinage au moment de l'homologation CIK-FIA.	<i>This Homologation Form reproduces descriptions, illustrations and dimensions of the braking system at the time of the CIK-FIA homologation.</i>

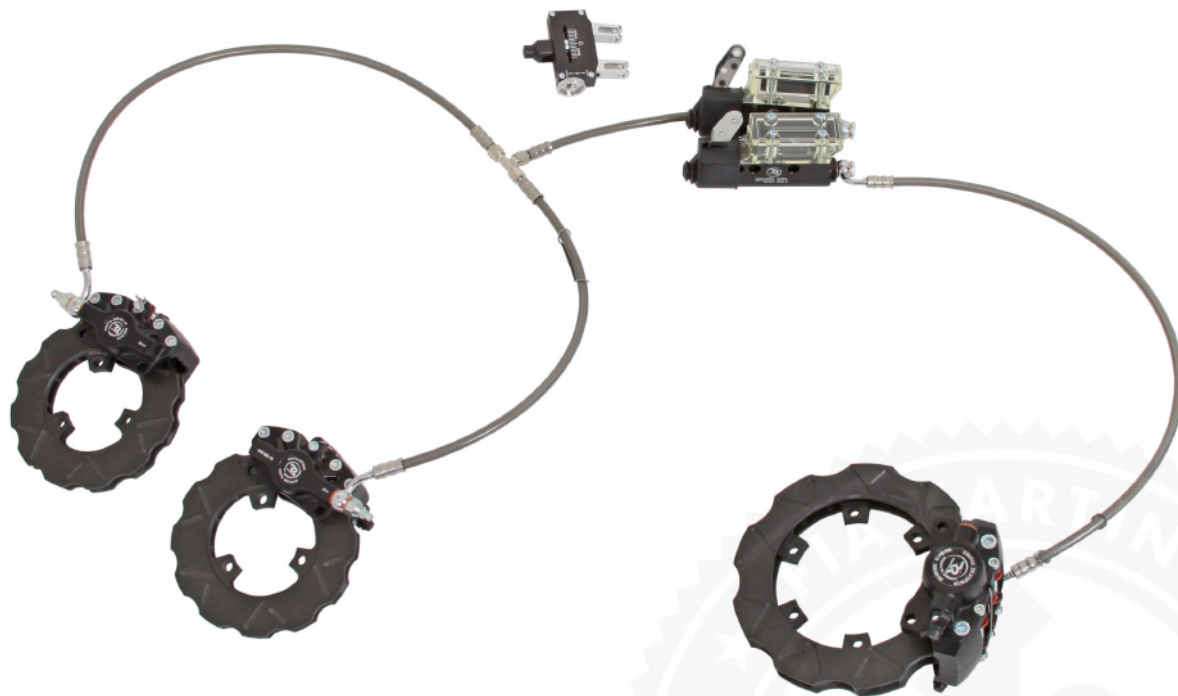


Photo vue de dessus du système complet / *Photo from above of complete system*

**Signature et tampon de l'ASN /
Signature and stamp of the ASN**

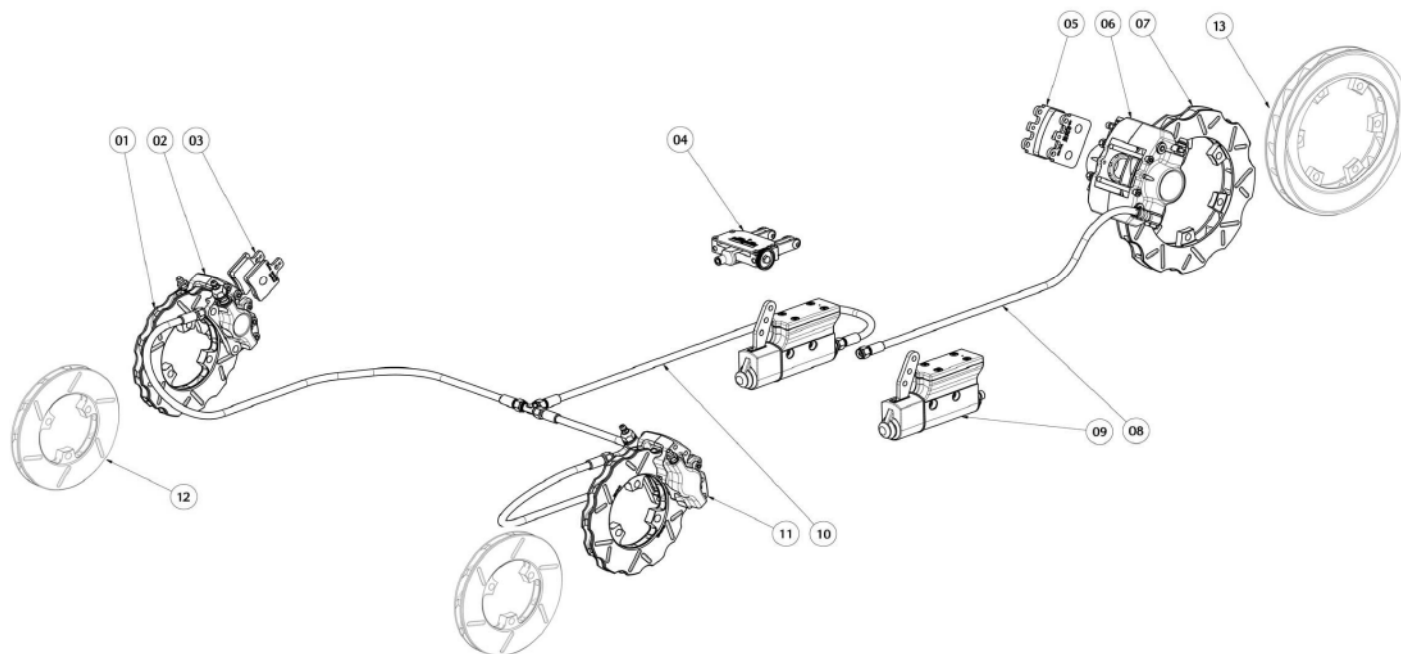


**Signature et tampon de la CIK-FIA /
Signature and stamp of the CIK-FIA**



A



Dessin technique / Technical drawing
Dessin technique explosé / Exploded technical drawing



Le dessin technique doit montrer les éléments ci-après : maître-cylindre, régulateur, répartiteur, tuyaux, étriers, plaquettes et disques (numérotation selon tableau ci-dessous) / The technical drawing must show the following: Master cylinders, regulator, distributor, lines, calipers, pads and discs (with numbering according to the table below)

N°	Désignation / Designation	Référence catalogue / Catalogue reference
1	Disque avant / Front Discs Ø 150	K347-14-FLOT
2	Étriers Avant Dx / Front Caliper Dx	KB210D
3	Plaquettes Avant / Front Pads	KB215R
4	Répartiteur / Distributor	KB066
5	Plaquettes Arrière / Rear Pads	KB205R
6	Étriers Arrière / Rear Calipers	KB200
7	Disque Arrière / Rear Discs Ø 195	K239-18-195-FLOT
8	Tuyaux Arrière / Rear Lines	KT308T
9	Maitres-cylindre / Masters cylinders	KB030
10	Tuyaux Avant / Front Lines	KT308T
11	Étriers Avant Sx / Front Caliper Sx	KB210S
12	Disque avant / Front Discs Ø 149	K347-FLOT-R
13	Disque Arrière / Rear Discs Ø 194	K239-18-195-R-FLOT

B	Description technique / Technical description		
Régulateur de freinage / <i>Braking regulator</i>	Oui / Yes		
	Avant / Front	Arrière / Rear	
Nombre de maîtres-cylindres / <i>Number of master cylinders</i>	1	1	
Ø alésage / <i>Bore Ø</i>	22.2 mm	22.2 mm	
Nombre de pistons / <i>Number of pistons</i>	2	2	par étrier / per caliper
Ø alésage de l'étrier / <i>Caliper bore Ø</i>	26 mm	32 mm	
Nombre de plaquettes / <i>Number of pads</i>	2	2	par étrier / per caliper
Nombre d'étriers / <i>Number of calipers</i>	2	1	
Matériau des étriers / <i>Caliper material</i>	Aluminium	Aluminium	
Disque ventilé / <i>Ventilated disc</i>	Oui / Yes	Oui / Yes	
Epaisseur du disque neuf / <i>Thickness of new disc</i>	14 mm	18 mm	± 1 mm
Ø extérieur du disque / <i>External Ø of the disc</i>	150 / 149mm	195 / 194mm	± 1.5 mm
Longueur hors-tout des plaquettes / <i>Overall length of the pads</i>	38 mm	58 mm	± 1.5 mm
Longueur du matériau de friction / <i>Length of the friction material</i>	36 mm	55 mm	± 1.5 mm
Hauteur du matériau de friction / <i>Height of the friction material</i>	29 mm	28 mm	± 1.5 mm

C	Photo des freins / Photo of brakes	
		
	Etrier et disque avant uniquement / <i>Front caliper and disc only</i>	Etrier et disque arrière uniquement / <i>Rear caliper and disc only</i>

D	Photo du marquage du numéro d'homologation / Photo of the homologation number marking	
Maître-cylindre / Master cylinder	Tuyaux / Lines	
		
Etriers / Calipers	Plaquettes / Pads	
		
Disques / Discs	Régulateur complet / Complete regulator	
		
<p>Le marquage doit rester clairement visible en permanence. / The marking must be clearly visible at all times.</p>		